

Confort

Hydratation

# LA LENTILLE LA PLUS COMPLÈTE<sup>1</sup>

Santé

Conception



NOUVEAU

Technologie évoluée MoistureSeal<sup>MD</sup>  
+ Nouvelle technologie ComfortFeel



Vivez en mode ULTRA.

**BAUSCH + LOMB**

## Chaque jour offre l'occasion **D'ALLER AU-DELÀ**

Chaque jour, des patients compromettent inutilement leur expérience du port de lentilles cornéennes. Ils acceptent la sécheresse et l'inconfort comme une conséquence « normale » du port des lentilles – et n'en parlent peut-être pas avec leur professionnel de la vue.

**Parmi les porteurs de lentilles cornéennes quotidiennes jetables en hydrogel de silicone :**

**82 %** s'intéressent aux lentilles cornéennes qui peuvent prévenir ou réduire la sécheresse<sup>3</sup>

**~70 %** se contentent de moins de confort afin de porter des lentilles cornéennes toute la journée<sup>3</sup>

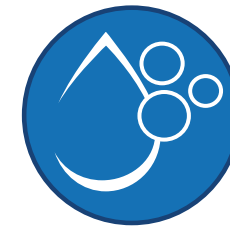
**74 %** blâment leur propre mode de vie et non leur lentilles pour les problèmes qu'ils ont avec leurs yeux<sup>3</sup>

**Et si on pouvait aller au-delà – pour assurer une toute nouvelle expérience dans le port des lentilles – totalement différente de celle des lentilles qu'ils ont déjà essayées?<sup>2</sup>**

## Voici **LA PLUS COMPLÈTE**

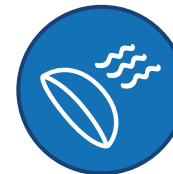
des lentilles cornéennes quotidiennes jetables en hydrogel de silicone<sup>1</sup>

Les lentilles cornéennes Bausch + Lomb ULTRA<sup>MD</sup> ONE DAY vont au-delà des contraintes des lentilles cornéennes actuellement disponibles<sup>3</sup>, optimisant :



**Des technologies d'hydratation et de confort innovantes**

### Avec une conception complète



Taux d'oxygène élevé



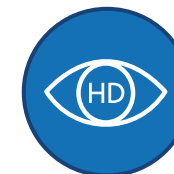
Faible modulus



Manipulation facile



Filtre UV



Optiques High Definition<sup>MC</sup>



Ajustement simplifié

La technologie évoluée MoistureSeal<sup>MD</sup> pour obtenir  
**ENCORE PLUS D'HYDRATATION**

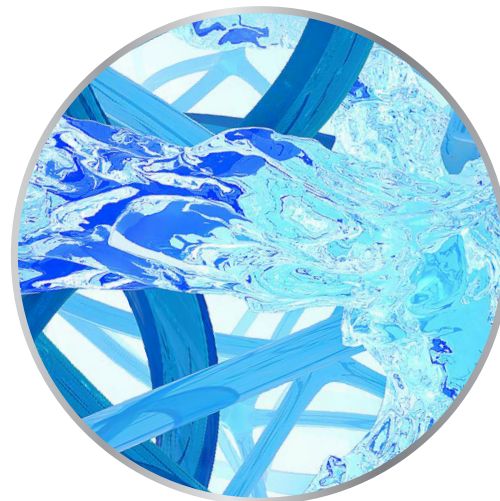
Phase 1  
 L'HYDRATATION LA PLUS ÉLEVÉE\*



Des agents mouillants supplémentaires sont incorporés dans le squelette de silicone de la lentille, ce qui contribue à augmenter la teneur en eau à 55 %.<sup>4</sup>

Processus de polymérisation exclusif en deux phases

Phase 2  
 LA RÉTENTION DE L'HYDRATATION LA PLUS ÉLEVÉE\*

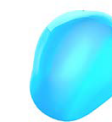


Le PVP, un polymère attiré par l'eau, se développe autour et à travers du squelette de silicone, ce qui assure une rétention de l'hydratation inégalée.<sup>4</sup>

\*Comparées aux lentilles cornéennes Dailies Total<sup>®</sup> et Acuvue<sup>®</sup> Oasys 1-Day

Une approche unique pour assurer le confort et la santé  
 Les lentilles cornéennes Bausch + Lomb ULTRA<sup>MD</sup> ONE DAY offrent une combinaison unique d'ingrédients pour le confort et la santé des yeux pendant le port des lentilles. D'autres sont conservés tout au long du **port des lentilles pendant 16 heures afin de protéger, d'enrichir et de stabiliser le film lacrymal.**<sup>5†</sup>

TECHNOLOGIE  
**ComfortFeel**



**LES HYDRATANTS/CONDITIONNEURS**  
 (Glycérine, poloxamine, poloxamère 181)

- Maintiennent les protéines du film lacrymal dans leur état de santé naturel<sup>6</sup>
- Fournissent une surface lisse et mouillable pour minimiser les perturbations de la surface oculaire, ce qui aide à combattre la sécheresse et l'inconfort<sup>7</sup>



**LES OSMOPROTECTEURS**  
 (Glycérine, érythritol)

- Aident à maintenir l'équilibre de la surface oculaire sous stress hyperosmotique<sup>8,9</sup>



**LES ÉLECTROLYTES**  
 (Chlorure de potassium)

- Jouent un rôle important dans la préservation de l'équilibre de la surface oculaire<sup>9</sup>

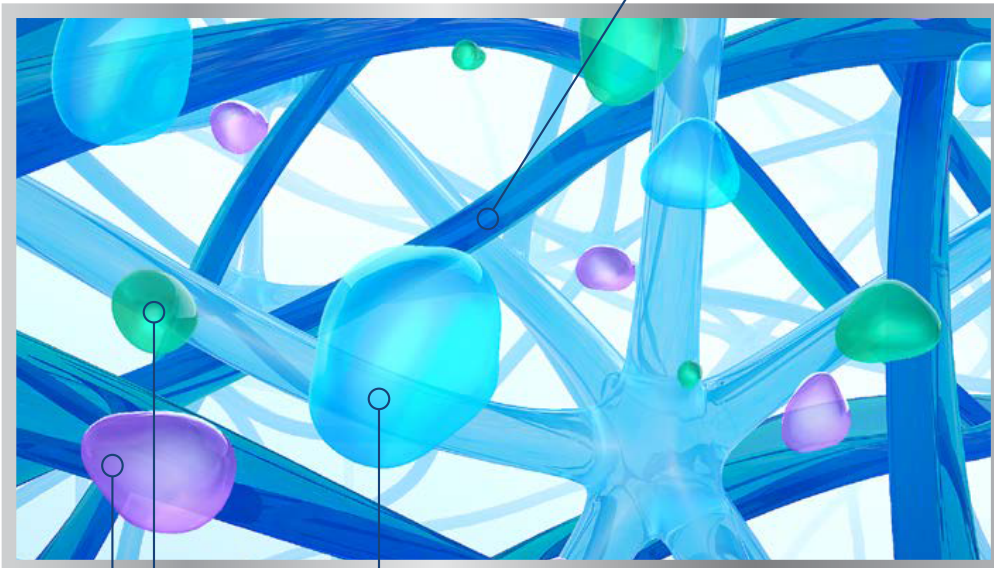
L'hydratation de longue durée de la technologie évoluée MoistureSeal<sup>MD</sup> crée un environnement riche en hydratation qui permet à la technologie innovante ComfortFeel d'amener les porteurs au-delà du simple confort.<sup>2</sup>

† Une analyse de lentilles portées révèle que le poloxamère 181, l'érythritol, la glycérine et le potassium ont été retenus pendant 16 heures.

## La synergie d'un SYSTÈME COMPLET

Seules les lentilles cornéennes Bausch + Lomb ULTRA<sup>MD</sup> ONE DAY combinent ces deux technologies innovantes qui agissent ensemble pour assurer **un confort exceptionnel pendant 16 heures de port afin de favoriser un environnement stable et sain de la surface oculaire.**<sup>2</sup>

TECHNOLOGIE ÉVOLUÉE  
MoistureSeal<sup>MD</sup>



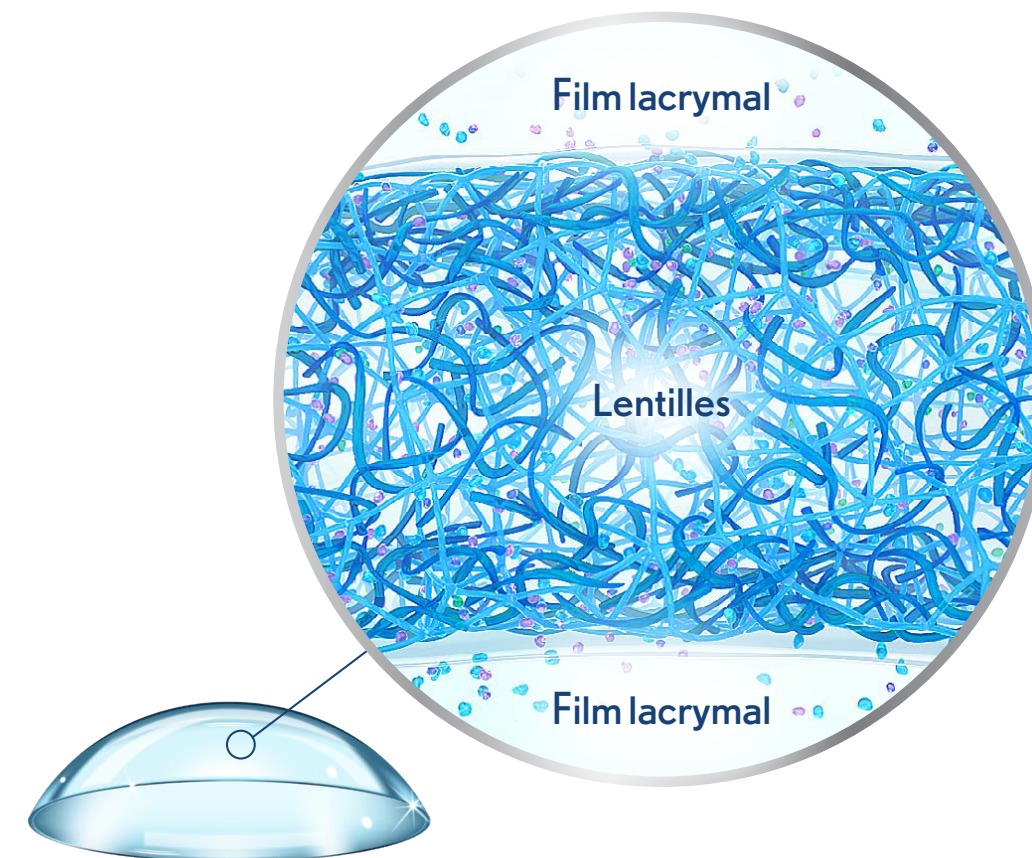
TECHNOLOGIE  
ComfortFeel



## Œuvrant en SYNERGIE AVEC LE FILM LACRYMAL

La technologie évoluée MoistureSeal<sup>MD</sup> et la technologie ComfortFeel ne fonctionnent pas seulement ensemble, car elles agissent également en synergie avec le film lacrymal de l'œil.

Pour un port d'une durée totale de 16 heures, les deux technologies agissent en tandem pour fournir d'une pierre deux coups une hydratation et un confort de longue durée conçus pour **aider à protéger, à enrichir et à stabiliser le film lacrymal afin de favoriser un environnement de surface oculaire stable et sain.**<sup>5</sup>



# Les lentilles Bausch + Lomb ULTRA<sup>MD</sup> ONE DAY possèdent DES PROPRIÉTÉS EXCEPTIONNELLES

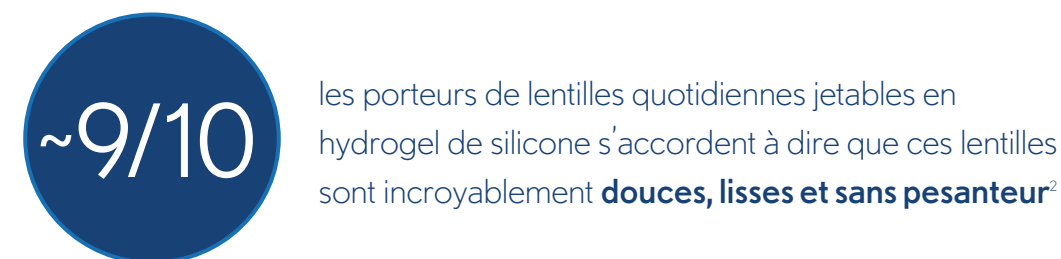
La conception complète à haut Dk/l, modulus faible, manipulation facile, filtre UV, optiques High Definition<sup>MC</sup> et ajustement simplifié.

	BAUSCH+LOMB ULTRA <sup>MD</sup> ONEDAY	ACUVUE <sup>®</sup> OASYS1-DAY <sup>10</sup>	DAILIES TOTAL1 <sup>MD</sup>
MATÉRIAU	kalifilcon A	senofilcon A	delefilcon A
TENEUR EN EAU	55 %	38 %	33 %
Dk/l à -3,00 D	134	121	156
MODULUS	0,5 MPa	0,7 MPa	0,7 MPa
OPTIQUES ASPHÉRIQUES	Oui	Non	Non
FILTRE UV <sup>§</sup>	Oui (Classe II)	Oui (Classe I)	Non

## MODULUS FAIBLE

pour une douceur incroyable

Les lentilles Bausch + Lomb ULTRA<sup>MD</sup> ONE DAY ont un modulus faible de **0,5 MPa—plus faible que celui des principales lentilles quotidiennes jetables en hydrogel de silicone disponibles sur le marché**<sup>4,10,11</sup>



## MANIPULATION FACILE

pour une simplicité prévisible

Même avec un modulus faible, les porteurs donnent des cotes élevées aux lentilles Bausch + Lomb ULTRA<sup>MD</sup> ONE DAY quant à la **facilité à les manipuler**.



<sup>§</sup> Les lentilles cornéennes avec filtre UV NE remplacent PAS les lunettes de protection UV comme les lunettes de sécurité ou de soleil avec filtre UV puisqu'elles NE couvrent PAS complètement l'œil et le pourtour de l'œil. Vous devez continuer à porter des lunettes de protection filtre UV tel qu'indiqué.

# OPTIQUES HIGH DEFINITION<sup>MC</sup>

pour une clarté exceptionnelle

Par rapport aux principales lentilles quotidiennes jetables en hydrogel de silicone<sup>1</sup>, les lentilles Bausch + Lomb ULTRA<sup>MD</sup> ONE DAY sont les seules dotées d'optiques High Definition<sup>MC</sup> exclusives pour le contrôle des aberrations sphériques, permettant ainsi aux porteurs **de bien voir et découvrir ce monde intensément visuel.**

95 %

des porteurs de lentilles en hydrogel de silicone s'accordent à dire que ces lentilles **offrent une vision claire même lors de la conduite de nuit**<sup>2</sup>

89 %

des porteurs de lentilles en hydrogel de silicone s'accordent à dire que ces lentilles **réduisent les halos et l'éblouissement**<sup>2</sup>

91 %

des porteurs de lentilles quotidiennes jetables en hydrogel de silicone s'accordent à dire que ces lentilles **assurent une vision claire tout au long de la journée**<sup>2</sup>

# PRESCRIPTION POUR RÉUSSIR



## Dîtes adieu aux remises et profitez de Enfin Libre

Avec les lentilles Bausch + Lomb ULTRA<sup>MD</sup> ONE DAY et notre programme ENFIN LIBRE, vous pouvez éliminer le fardeau administratif et les coûts de personnel associés aux remises traditionnelles sur les lentilles cornéennes.

## Chacun de vos patients en bénéficie

Commandez trois boîtes de 90 lentilles Bausch + Lomb ULTRA<sup>MD</sup> ONE DAY et recevez une quatrième boîte de 90 lentilles gratuite.

## Pas de tracas. Plus de plainte.

Achetez 3 boîtes et obtenez-en 1 gratuite



Vous y gagnez.

Protégez votre rentabilité et restez compétitif.

**La solution idéale pour votre pratique, et même pour vos patients.**

# LES PARAMÈTRES

MATÉRIAU	kalifilcon A
TECHNOLOGIES DES MATÉRIAUX DES LENTILLES	Technologie évoluée MoistureSeal <sup>MD</sup> et Technologie ComfortFeel
TENEUR EN EAU	55 %
TRANSMISSION D'OXYGÈNE	134 Dk/l à -3,00 D
TECHNOLOGIE DE CONCEPTION DES LENTILLES	Optiques High Definition <sup>MC</sup> pour réduire les aberrations sphériques inhérentes et induites
COURBURE DE BASE	8,6 mm
DIAMÈTRE	14,2 mm
ÉPAISSEUR AU CENTRE	0,08 mm à -3,00D
PUISSANCES SPHÉRIQUES	De +6,00 D à -12,00 D par échelons de 0,50 D au-dessus de -6,00 D
TEINTE DE VISIBILITÉ	Bleu clair
MODALITÉ	Quotidienne
FILTRE UV	Oui (CLASSE II)
MODULUS	0,5 MPa
FORMAT DE L'EMBALLAGE	Boîtes de 30 et 90

JUSQU'À  
-12,00D

## RÉFÉRENCES

1. Les lentilles cornéennes Bausch + Lomb ULTRA<sup>MD</sup> ONE DAY sont les seules à offrir un système complet d'hydratation et de confort avec la technologie évoluée MoistureSeal<sup>MD</sup> et la technologie ComfortFeel, ainsi qu'une conception complète à haut Dk/l, à modulus faible, à filtre UV et à optiques High Definition<sup>MC</sup>. Les lentilles cornéennes Bausch + Lomb ULTRA<sup>MD</sup> ONE DAY assurent la santé grâce à leur système complet avec lequel elles agissent pour favoriser un environnement de surface oculaire sain, l'inclusion d'ingrédients pour la santé des yeux qui sont conservés pendant 16 heures et une forte perméabilité à l'oxygène (Dk/l=134).
2. Données internes. Bausch & Lomb Incorporated, Rochester, NY.
3. Résultats d'une enquête sur les symptômes chez les consommateurs auprès de 318 porteurs de lentilles cornéennes quotidiennes jetables en hydrogel de silicone. Kadence International, 2019.
4. L'expérience Ultra : Les lentilles cornéennes Bausch + Lomb ULTRA<sup>MD</sup> ONE DAY - Un système de lentilles cornéennes complet, octobre 2020.
5. Données internes. Bausch & Lomb Incorporated, Rochester, NY.
6. Données internes. Bausch & Lomb Incorporated, Rochester, NY.
7. Données internes. Bausch & Lomb Incorporated, Rochester, NY.
8. VanDerMeid, K. et al. Evaluation of erythritol and glycerin osmoprotection characteristics on an ocular surface cell line under hyperosmotic conditions.
9. Jones, L., Downie, L.E., Korb, D., et al. Rapport DEWS II de traitement et de gestion de la TFOS. Surf. ocul. 2017; 5(3):575-628.
10. Johnson & Johnson Acuvue<sup>MD</sup> Oasys 1-Day avec paramètres des lentilles Hydraluxe<sup>MD</sup>, <https://www.jnjvisioncare.co.uk/contact-lenses/all-acuvue-brand-contact-lenses/spherical/acuvue-oasys-1-day> (consulté le 18/09/2020). Johnson & Johnson Vision. Explanation of contact lens properties and features, <https://www.jnjvisioncare.co.uk/education/balance-of-properties/explanation-of-contact-lens-properties-and-features> (consulté le 18/09/2020).
11. Alcon. Paramètres des lentilles cornéennes DAILIES TOTAL1<sup>MD</sup>, <https://professional.mylcon.com/contact-lenses/daily/dailies-total-1/> (consulté le 18/09/2020).
12. Le modulus de 0,5 MPa des lentilles cornéennes Bausch + Lomb ULTRA<sup>MD</sup> ONE DAY est 29 % plus faible que celui des lentilles Dailies Total1<sup>MD</sup> et Acuvue<sup>MD</sup> Oasys 1-Day avec un modulus de 0,7 MPa.