

La nouvelle offre des experts en lentilles toriques : plus d'options de prescription que jamais



Avec clariti^{MC} 1 day toric, vous aurez accès :



Au nombre le **plus élevé d'options de prescription** parmi toutes les lentilles toriques à usage unique en SiHy¹



À une gamme de paramètres **augmentée** de près de 50 %¹



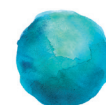
À une vaste gamme d'axes, ce qui vous permettra de répondre aux besoins de la plupart des patients astigmatés²

Paramètres additionnels

Puissance sphérique	Cylindre	Axes
Plano à -6,00 (par étapes de 0,25D)	-0,75, -1,25, -1,75	10°, 20°, 30°, 40°, 50° , 60°, 70°, 80°, 90°, 100°, 110°, 120°, 130°, 140°, 150° , 160°, 170°, 180°
	-2,25	10°, 20°, 70°, 80° , 90°, 100°, 110° , 160°, 170°, 180°
-6,50 à -9,00 (par étapes de 0,50D)	-0,75, -1,25, -1,75	10°, 20°, 60°, 70°, 80°, 90°, 100°, 110°, 120°, 160°, 170°, 180°
	-2,25	10°, 20°, 90°, 160°, 170°, 180°
+0,25 à +4,00 (par étapes de 0,25D)	-0,75, -1,25, -1,75	10° , 20°, 70°, 80° , 90°, 100° , 110°, 160°, 170° , 180°

Les axes en mauve seront disponibles à la fin de 2019.
Les axes en bleu seront disponibles au printemps 2020.

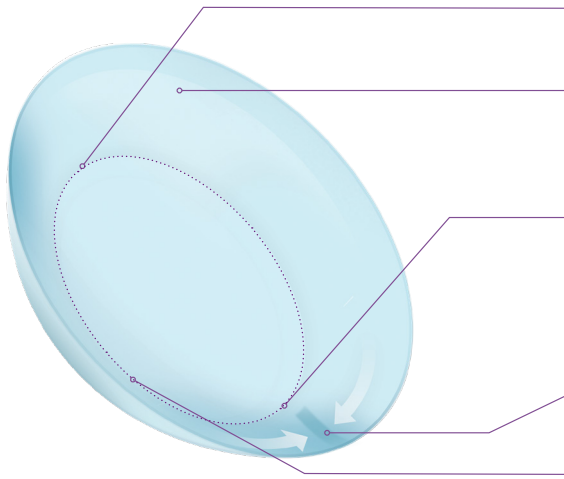
Ajustez un plus large éventail de patients porteurs de lentilles toriques à usage unique avec clariti^{MC} 1 day toric



CooperVision[®]

Une lentille de haute précision conçue par un chef de file mondial en matière de produit optique torique

La lentille clariti^{MC} 1 day toric est fabriquée selon un processus automatisé de haute précision, ce qui permet d'assurer une performance optique exceptionnelle et une correction constante de l'astigmatisme



Optiques asphériques de la surface antérieure

Les zones périphériques asphériques de la surface postérieure optimisent la stabilité de la lentille

Le prisme-ballast à inclinaison douce est conçu pour réduire les interactions entre la paupière et la lentille afin d'assurer la stabilité de la lentille et un port confortable

Marque d'orientation de la lentille à 6 heures

Bord uniforme 360° autour de la lentille

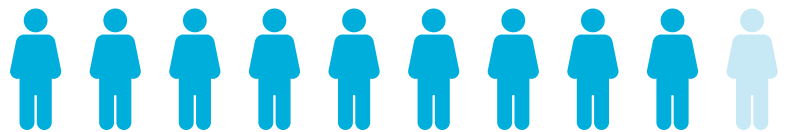
Une stabilité sur laquelle vous pouvez compter

Stabilité remarquable en matière de rotation – près de 100 % des lentilles se stabilisent à 10° ou moins de la position optimale*

La transmissibilité de l'oxygène que vos patients méritent



Les cornées des patients reçoivent **100 % de l'oxygène** dont elles ont besoin³



9 professionnels de la vue sur 10 sont d'avis qu'ils **apprécient le fait de pouvoir passer** à une lentille à usage unique en silicone hydrogel sans avoir à payer plus cher⁴

Prescrivez clariti^{MC} 1 day toric—une lentille en silicone hydrogel hautement perméable, offerte à un prix abordable. Vos patients vous remercieront.

Références :

* Données au dossier, 2018. Étude clinique sur la performance de la lentille clariti^{MC} 1 day toric au R.-U., 1 semaine, n=36. Dans les trois minutes suivant l'insertion de la lentille diagnostique et lors du suivi.

1. Étude de CooperVision, 2019; données au dossier. D'après le nombre d'options de prescription publiées disponibles pour l'ensemble des lentilles souples offertes par Alcon, Johnson & Johnson, et Bausch & Lomb; R.-U. et E.-U.; avril 2019. La prescription inclut la sphère, l'axe et les combinaisons d'addition (ADD).
2. Vaste gamme d'axes (0° à 180°) par étapes de 10° de plano à -6,00DS avec -0,75 cyl, -1,25 cyl et -1,75 cyl.
3. Brennan NA. Beyond flux: total corneal oxygen consumption as an index of corneal oxygenation during contact lens wear. *Optom Vis Sci.* 2005; 82(6) : 467-472.
4. Résultats basés sur 166 professionnels de la vue qui ont participé à un sondage en ligne mené à l'échelle internationale en 2016. Du fait qu'il permet une transmissibilité de l'oxygène plus élevée que l'hydrogel, le silicone hydrogel réduit ou élimine les signes et les symptômes liés à l'hypoxie durant le port des lentilles.

