

La bonne LENTILLE.  
Le bon PRIX.  
Le bon CHOIX.

 CooperVision<sup>MD</sup>



Une gamme complète de lentilles  
cornéennes en silicone hydrogel à  
usage unique.

**clariti**<sup>MC</sup> 1 day

# Choisissez la lentille idéale pour vos patients

Lorsque vous faites changer vos patients de lentilles à remplacement fréquent à des lentilles à usage unique :

Maintenir  
une  
perméabilité  
optimale

Vous voulez que vos patients conservent le même matériau perméable : le silicone hydrogel.

Toutefois, certaines **lentilles à usage unique n'offrent peut-être pas une transmissibilité à 100 % de l'oxygène.**

clariti<sup>MC</sup> 1 day est la **BONNE LENTILLE.**

Fournir une  
lentille d'une  
plus grande  
valeur ajoutée

Vous vous efforcez de tenir compte du budget de vos patients lorsqu'ils changent pour des lentilles à usage unique.

Habituellement, **les lentilles en silicone hydrogel à usage unique coûtent plus cher.**

clariti<sup>MC</sup> 1 day est au **BON PRIX.**

Offrir une  
vaste gamme  
de types de  
correction de  
la vision

Les patients ont différents besoins en matière de correction de la vision.

La plupart des **lentilles en silicone hydrogel à usage unique ne sont pas disponibles en lentilles sphériques, toriques et multifocales.**

clariti<sup>MC</sup> 1 day est le **BON CHOIX**, procurant une gamme complète de lentilles en silicone hydrogel à usage unique.

Les yeux sont plus  
heureux et en  
meilleure santé<sup>1</sup>  
avec clariti<sup>MC</sup> 1 day



**100 %** de consommation de l'oxygène par la cornée<sup>2</sup>



**Jusqu'à 3 fois<sup>3</sup> le Dk/t** de certaines lentilles populaires en hydrogel



**Le même confort que** 1-DAY ACUVUE<sup>MD</sup> MOIST<sup>MD4</sup>



**Protection UV\***

# clariti<sup>MC</sup> 1 day toric

Matériau en silicone hydrogel avec une vaste gamme de paramètres :

- **1 590** combinaisons de puissances, couvre **85 %** des prescriptions<sup>5</sup>
- **Jusqu'à 3 fois<sup>3</sup> le Dk/t** de certaines lentilles toriques à usage unique en hydrogel

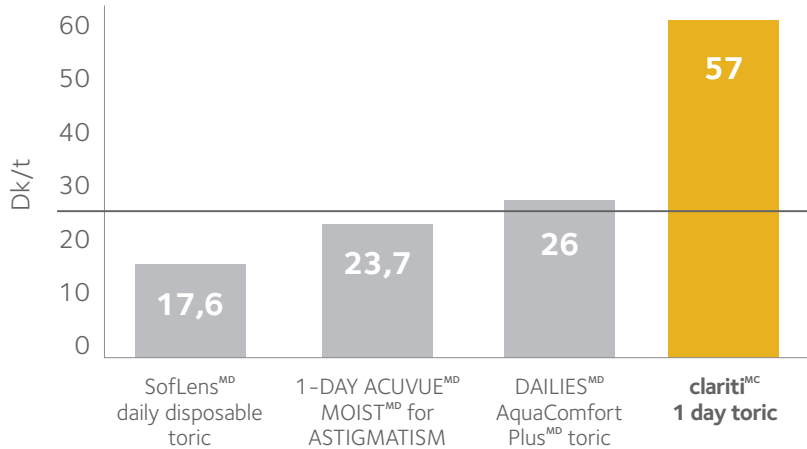


Notation du confort<sup>7</sup>



Excellente stabilité<sup>7</sup>

**NIVEAU CRITIQUE D'OXYGÈNE**  
POUR ÉVITER UN ŒDÈME CORNÉEN : 24,1 DK/T<sup>6</sup>



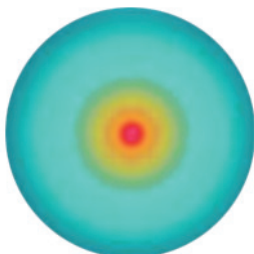
## CONCEPTION DE LA LENTILLE

- Optique frontale asphérique
- Conception prisme-ballast
- Périphérie sans prisme
- Épaisseur constante du bord + chanfrein de 360° pour le confort

## Une possibilité de développer vos affaires : clariti<sup>MC</sup> 1 day multifocal

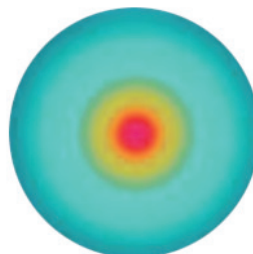
### Simple + rapide

- Seulement 5 minutes de plus pour ajuster (temps de consultation total) que dans le cas de clariti<sup>MC</sup> 1 day sphere<sup>8</sup>
- Comparable à AIR OPTIX<sup>MD</sup> AQUA<sup>MD</sup> Multifocal pour l'acuité visuelle et le confort<sup>4</sup>
- Les lentilles multifocales à usage unique constituent le segment connaissant la croissance la plus rapide dans l'industrie des lentilles cornéennes



#### Profil de faible ADDITION

Pour les presbytes précoces/moyens



#### Profil d'ADDITION élevée

Pour les presbytes plus avancés

## CONCEPTION DE LA LENTILLE

- Sphère centre-près
- Distance périphérique
- Progression lente de la vision intermédiaire

# Des lentilles à usage unique abordables.

Des lentilles à usage unique abordables. Disponibles en lentilles sphériques, toriques et multifocales.



## clariti<sup>MC</sup> 1 day

<b>Matériau</b>	somofilcon A	<b>Dk/t</b>	86
<b>Teneur en eau</b>	56 %	<b>Modulus</b>	0,5 MPa
<b>Courbure de base</b>	8,6 mm	<b>Protection UV*</b>	78 % UVA/ 98 % UVB
<b>Diamètre</b>	14,1	<b>Boîte de</b>	30, 90
<b>Épaisseur au centre</b>	0,07 mm		

Gamme de puissances

### Puissances sphérique

-0,50 à -6,00 (étapes de 0,25D)  
-6,50 à -10,00 (étapes de 0,50D)  
+0,50 à +6,00 (étapes de 0,25D)  
+6,50 à +8,00 (étapes de 0,50D)

## clariti<sup>MC</sup> 1 day toric

<b>Matériau</b>	somofilcon A
<b>Teneur en eau</b>	56 %
<b>Courbure de base</b>	8,6 mm
<b>Diamètre</b>	14,3
<b>Épaisseur au centre</b>	0,105 mm
<b>Dk/t</b>	57
<b>Modulus</b>	0,5 MPa
<b>Protection UV*</b>	78 % UVA/98 % UVB
<b>Boîte de</b>	30, 90

Gamme de puissances

Puissance sphérique	Cylindre	Axes	Disponibles à la fin de 2019. Disponibles au printemps de 2020.
Plano à -6,00 (par étapes de 0,25D)	-0,75, -1,25, -1,75	10°, 20°, <b>30°, 40°, 50°</b> , 60°, 70°, 80°, 90°, 100°, 110°, 120°, <b>130°, 140°, 150°</b> , 160°, 170°, 180°	
	-2,25	10°, 20°, <b>70°, 80°</b> , 90°, <b>100°, 110°</b> , 160°, 170°, 180°	
-6,50 à -9,00 (par étapes de 0,50D)	-0,75, -1,25, -1,75	10°, 20°, 60°, 70°, 80°, 90°, 100°, 110°, 120°, 160°, 170°, 180°	
	-2,25	10°, 20°, 90°, 160°, 170°, 180°	
+0,25 à +4,00 (par étapes de 0,25D)	-0,75, -1,25, -1,75	<b>10°</b> , 20°, 70°, <b>80°</b> , 90°, <b>100°</b> , 110°, 160°, <b>170°</b> , 180°	

## clariti<sup>MC</sup> 1 day multifocal

<b>Matériau</b>	somofilcon A	<b>Dk/t</b>	86
<b>Teneur en eau</b>	56 %	<b>Modulus</b>	0,5 MPa
<b>Courbure de base</b>	8,6 mm	<b>Protection UV*</b>	78 % UVA/ 98 % UVB
<b>Diamètre</b>	14,1	<b>Boîte de</b>	30, 90
<b>Épaisseur au centre</b>	0,07 mm		

Gamme de puissances

### Puissances sphérique

+5,00 à -6,00 (étapes de 0,25D)  
Faible ADDITION jusqu'à +2,25D  
ADDITION élevée +2,50D à +3,00D

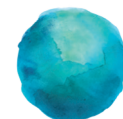
Pour plus d'informations, communiquez avec votre Gestionnaire de territoire au 1 888 475-8555.

**\*Mise en garde :** Les lentilles cornéennes dotées d'un écran UV ne remplacent pas les lunettes destinées à protéger des rayons UV, comme des lunettes de protection ou des lunettes de soleil dotées d'un écran UV, puisqu'elles ne recouvrent pas complètement l'œil et le contour de l'œil. Les patients devraient continuer à porter des lunettes de soleil dotées d'un écran UV, tel que recommandé par leur professionnel de la vue.

**Références :** 1. Grâce à une perméabilité plus élevée à l'oxygène que les matériaux en hydrogel, les lentilles cornéennes en silicone hydrogel minimisent ou éliminent les signes et les symptômes liés à l'hypoxie durant le port des lentilles. 2. Brennan NA: Beyond Flux: Total Corneal Oxygen Consumption as an Index of Corneal Oxygenation During Contact Lens Wear. Optom Vis Sci 2005; 82 : 467-472. 3. Valeurs Dk/t rapportées par le fabricant : clariti<sup>MC</sup> 1 day : 86; 1-DAY ACUVUE<sup>MD</sup> MOIST<sup>MD</sup> : 25,5; DAILIES<sup>MD</sup> AquaComfort PLUS<sup>MC</sup> : 26. 4. Données au dossier. 5. Young G, Sulley A, Hunt C. Prevalence of astigmatism in relation to soft contact lens fitting. Eye Contact Lens 2011; 37 (1) : 20-25. 6. Holden B.A., Mertz GW. Critical oxygen levels to avoid corneal edema for daily and extended wear contact lenses. Invest Ophthalmol. Vis. Sci. 1984; 25 : 1161. 7. Philip Morgan. A clinical investigation of the clariti<sup>MC</sup> 1 day toric daily disposable contact lens (S11-501), 2011. 8. Différence du temps de consultation total moyen entre clariti<sup>MC</sup> 1 day et clariti<sup>MC</sup> 1 day multifocal. Données au dossier.

© 2019 CooperVision. CooperVision<sup>MD</sup> est une marque déposée et clariti<sup>MC</sup> est une marque de commerce de The Cooper Companies, Inc. et ses filiales. Tous les autres noms, logos et marques de commerce sont la propriété de leurs propriétaires respectifs.

XLITERACANCLA401



CooperVision<sup>MD</sup>

moncoopervision.ca

888 475-8555

