



# Proclear<sup>MD</sup>



CooperVision<sup>™</sup>



# PC TECHNOLOGY<sup>MC</sup>

(Phosphorylcholine)

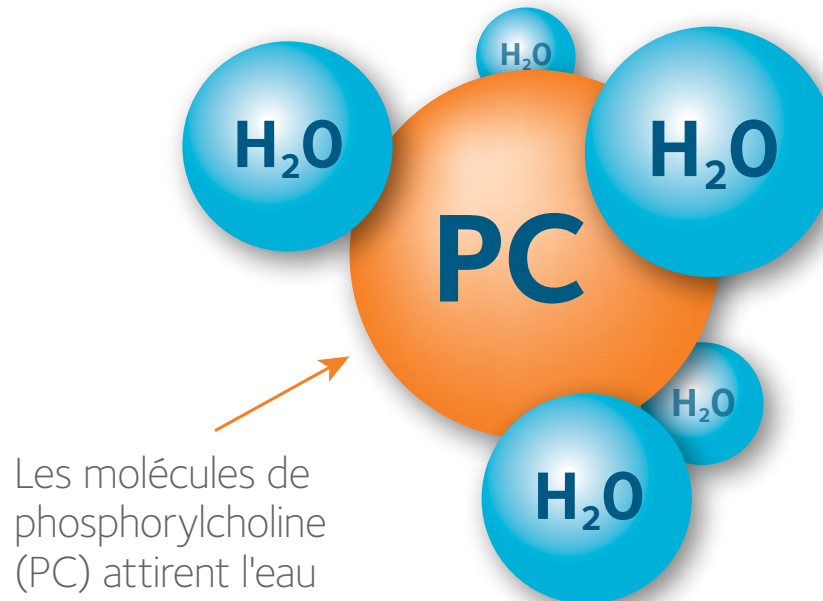


CooperVision<sup>MC</sup>

# Matériau de la lentille

La seule lentille 1 jour ayant une indication d'approbation de la FDA :

« Peut procurer un plus grand confort aux porteurs de lentilles cornéennes qui ressentent un léger inconfort ou des symptômes liés à la sécheresse lorsqu'ils portent des lentilles »»

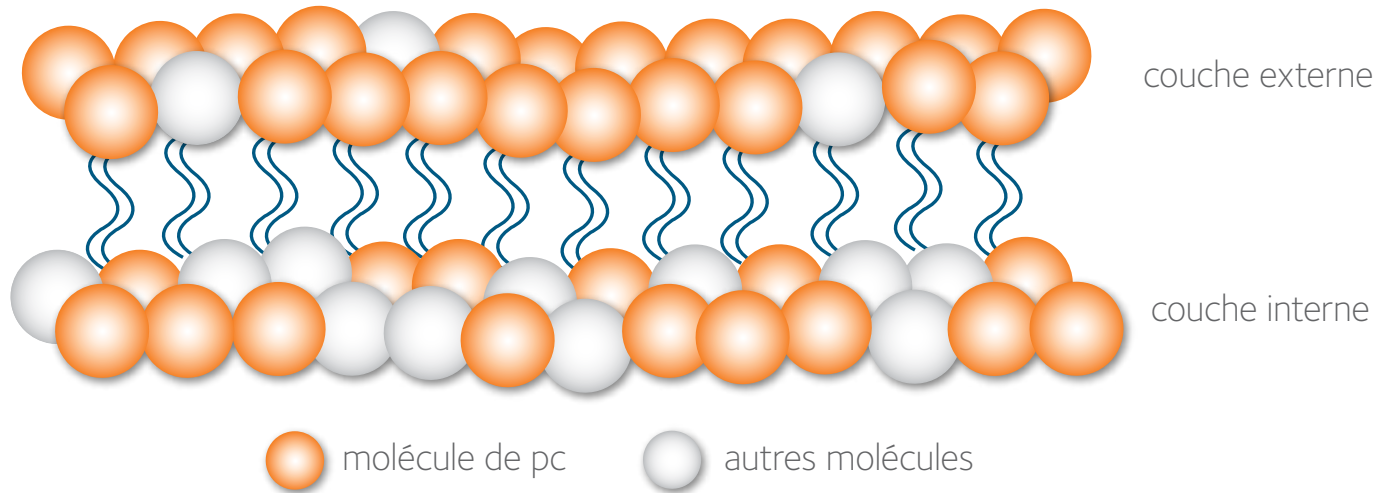


# Biocompatibilité

Les lentilles Proclear 1 day utilisent la PC Technology<sup>MC</sup> exclusive qui imite les substances qui se trouvent naturellement dans l'œil humain.

Il ne s'agit pas d'un additif, d'un revêtement ou d'un traitement de surface; elle enferme l'humidité naturelle procurant une expérience de port de lentilles fraîches et hydratées.

## PC dans la membrane d'une cellule humaine

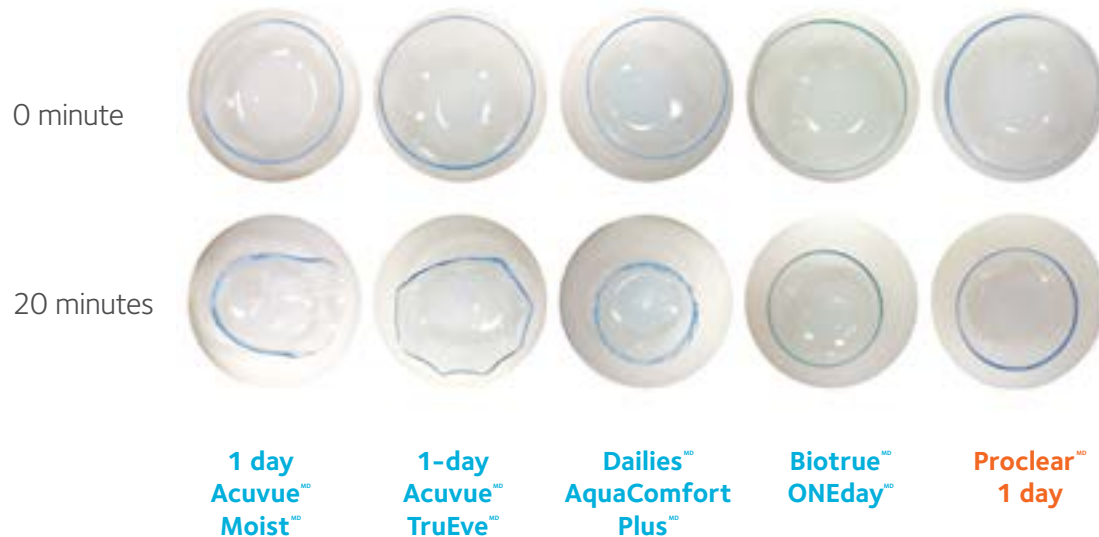


# Hydratation durable

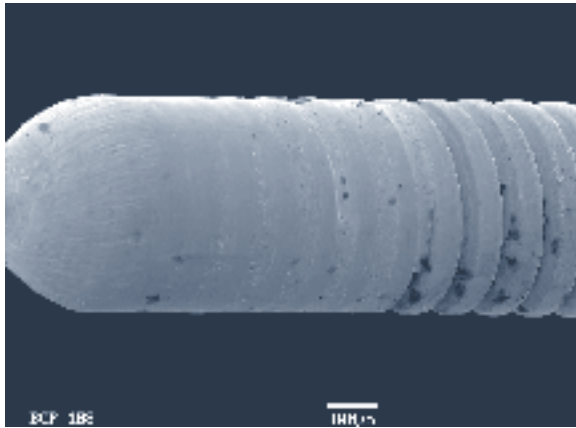
L'image ci-dessous montre la dynamique de la forme de la lentille durant un test de déshydratation hors de l'œil. Les autres lentilles ont montré des changements au niveau de la forme et du bord, et des changements plus importants dans le diamètre après 20 minutes de déshydratation in vitro comparativement aux lentilles Proclear.

Conditions du test : 20 minutes à l'air à 22 °C 43,1 % d'humidité relative  
Puissance : -3,00

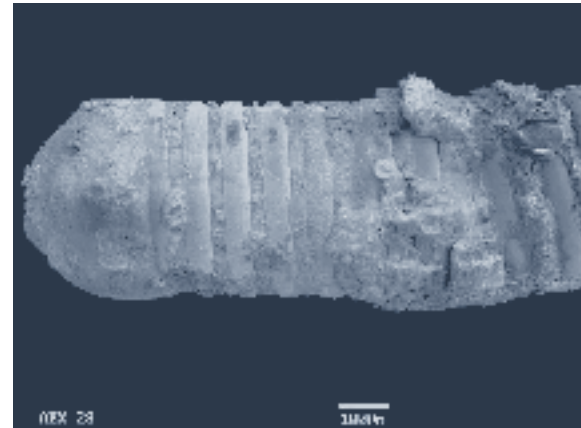
## Dynamique de la forme de la lentille durant le test de déshydratation hors de l'œil



**La phosphorylcholine reproduit la nature pour exceller à l'hydratation.  
Elle est aussi utilisée dans un grand nombre d'appareils médicaux, dont  
les fils-guide et les stents en cardiologie.**



Fil-guide recouvert de PC après une intervention coronarienne de 108 minutes. Notez la surface sans caillots.



Fil-guide non recouvert de PC après une intervention coronarienne de 28 minutes.

# Proclear<sup>MD</sup> 1 day

Évite naturellement la déshydratation.

La PC Technology permet au film lacrymal naturel de l'œil de rester intact.

## Hydratation durable

Les lentilles Proclear 1 day retiennent jusqu'à 96 % de la teneur originale en eau même après 12 heures de port.

## Flux d'oxygène

Maintiennent le flux d'oxygène.

## Points secs

Réduisent les points secs sur la lentille.

## Dépôts

Résistent aux dépôts, réduisant ainsi le risque d'infection oculaire.



A decorative graphic in the top-left corner of the page, consisting of a cluster of circles in various colors including blue, green, yellow, orange, and red. The circles vary in size and are arranged in a somewhat abstract, organic pattern. A white diagonal line runs from the top-left towards the bottom-right, separating the graphic from the rest of the page.

# Proclear<sup>MD</sup> 1 day

sphere



CooperVision<sup>MD</sup>



## Spécifications de Proclear 1 day sphere

Matériau/ Teneur en H <sub>2</sub> O	Courbure de base (mm)	Diamètre (mm)	Puissance sphérique	Calendrier de port	Dk/t (à -3,00D)	Format des boîtes
omafilcon A / 60 %	8,7	14,2	+8,00 à -12,00 (étapes de 0,50D après -6,00 et +5,00)	Usage unique	36,6	Paquet de 90 et paquet de 30

A decorative graphic in the top-left corner of the slide, consisting of numerous overlapping circles in various colors including blue, green, yellow, orange, and red. The circles vary in size and are arranged in a somewhat chaotic, organic pattern.

# Proclear<sup>MD</sup> 1 day

multifocal



CooperVision<sup>MD</sup>

# Pourquoi les lentilles Proclear<sup>MD</sup> 1 day multifocal sont-elles appropriées pour vous?

Elles répondent à vos besoins ainsi qu'à ceux de vos patients presbytes.

## Simplicité

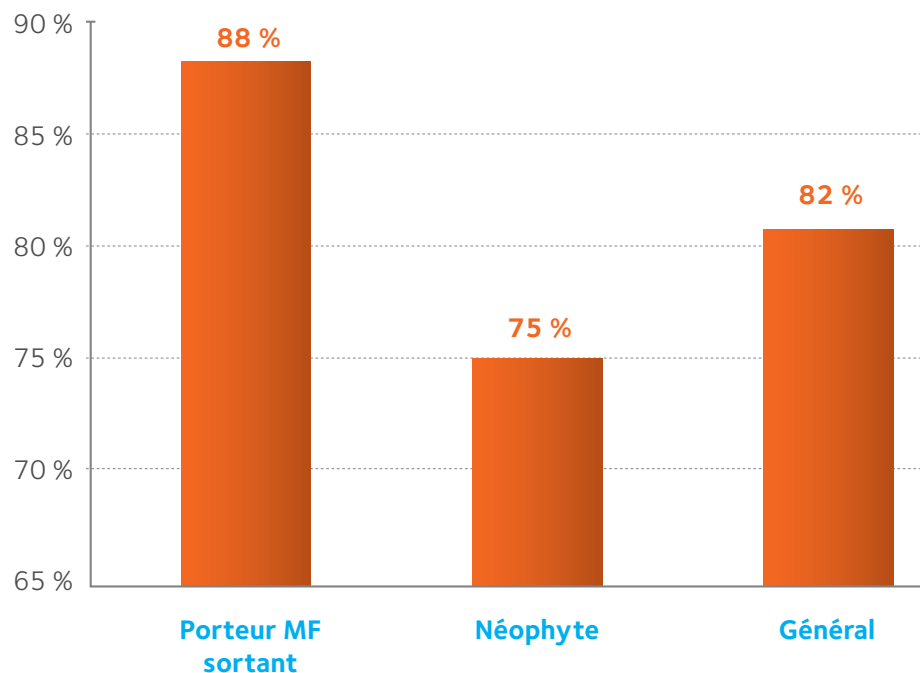
« Une lentille multifocale  
facile à ajuster qui procure un  
taux de réussite élevé »

« Adaptation facile pour  
le patient durant les différents  
stades de la presbytie »



# Des résultats tangibles pour vous

Une excellente source de références de la part des patients



**77 %**

des porteurs recommanderaient  
Procure 1 day multifocal à  
leurs amis et collègues



# Répondre à vos besoins ainsi qu'à ceux de vos patients presbytes

Proclear 1 day est aussi disponible en lentilles multifocales afin de répondre aux besoins des patients presbytes dans votre pratique, dont le nombre ne cesse d'augmenter.

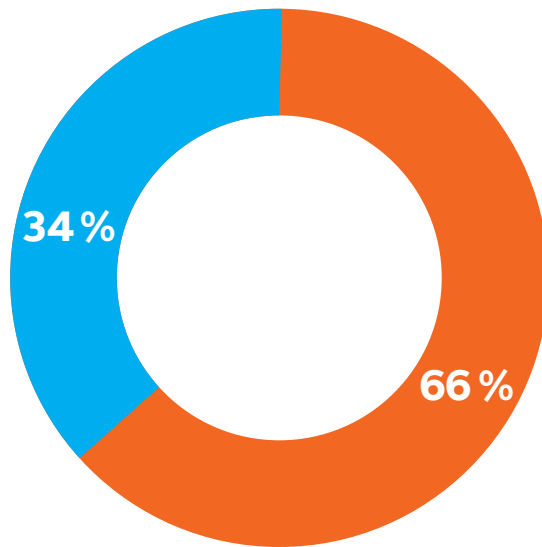
## Excellente vision à toutes les distances

- Conception asphérique centrale - de près
- Conçue avec un profil unique de puissance
  - » *Conserve la vision de loin et limite les compromis visuels*
- Poussée de près dans l'œil non dominant
  - » *Optimise la vision de près et intermédiaire et maintient la binocularité*
- Accommode les patients jusqu'à +2,50 d'addition



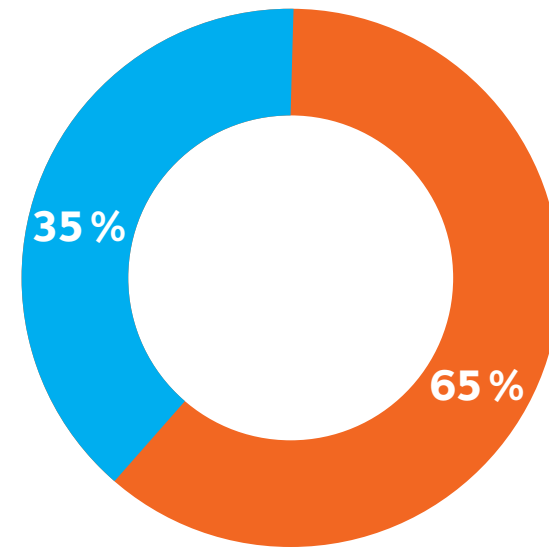
# Des résultats tangibles pour vos patients

Préférence pour la vision



ProcLEAR 1 day multifocal  
Lentille habituelle

Préférence pour le confort



ProcLEAR 1 day multifocal  
Lentille habituelle

# Proclear<sup>MD</sup> 1 day multifocal

Pourquoi cette lentille est-elle importante pour vous?

## Patients presbytes

Le nombre grandissant de porteurs de lentilles 1 jour deviennent maintenant presbytes.

## Port à temps partiel

Les porteurs de lunettes progressives qui désirent une option 1 jour pour des occasions.

## Améliorer la monovision 1 jour

- Proclear 1 day multifocal maintient une addition binoculaire dans toute la gamme d'additions afin de procurer une meilleure performance visuelle.
- Améliore la vision intermédiaire, la vision de nuit et la stéréopsie.





## Spécifications de Proclear 1 day

Matériau/ Teneur en H <sub>2</sub> O	Courbure de base (mm)	Diamètre (mm)	Puissance sphérique	Puissance d'ADDITION	Conception	Calendrier de port	Dk/t (à -3,00D)	Format des boîtes
omafilcon A / 60 %	8,7	14,2	+6,00 à -10,00 étapes de 0,50D après -6,00D)	Profil de puissance unique	Asphérique Centrale - de près	Usage unique	36,6	Paquet de 90 et paquet de 30

A decorative graphic in the top-left corner consisting of several clusters of circles in various colors (blue, orange, yellow, green) of different sizes, arranged in a pattern that suggests movement or growth.

FAITES PROSPÉRER  
VOTRE PRATIQUE



CooperVision<sup>MD</sup>

# Modalité représentant le plus de conformité

