

# Lentilles MyDay<sup>MD</sup> multifocal à usage unique

Permettez à vos patients presbytes de continuer à porter des lentilles cornéennes

En suivant les instructions du guide d'ajustement, MyDay<sup>MD</sup> multifocal est une lentille cornéenne multifocale à usage unique en silicone hydrogel très performante qui s'ajuste à merveille. Grâce à son système technologique innovant et à son guide d'ajustement, vous pouvez enfin aider vos patients presbytes à voir comme avant<sup>1,2</sup>.



## Une vision exceptionnelle, qu'importe la distance<sup>1</sup>

Le Binocular Progressive System<sup>MC</sup> (BPS) de CooperVision<sup>MD</sup> est un système multifocal innovant avec 3 additions qui utilise différentes conceptions de lentilles pour optimiser la vision pour tous les niveaux de presbytie<sup>1</sup>.

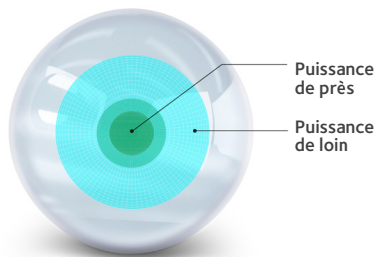
Les patients peuvent continuer à porter MyDay<sup>MD</sup> multifocal au fil des modifications de leur ordonnance

Les patients peuvent continuer à bénéficier d'une vision nette à toutes les distances

MyDay<sup>MD</sup> multifocal surpasse les performances de DAILIES TOTAL1<sup>MD</sup> Multifocal en matière de vision<sup>3</sup>

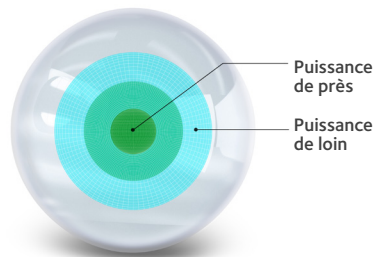
### Faible addition

Conception asphérique centre-près



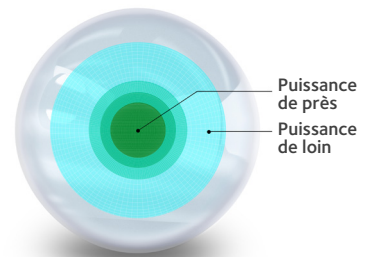
### Addition intermédiaire

Conception asphérique centre-près



### Addition élevée

Conception sphérique centre-près, avec deux zones intermédiaires

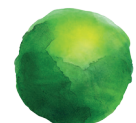


Les conceptions de la lentille ont été créées pour permettre aux yeux de travailler ensemble, ce qui donne un ajustement initial simple et une progression facile à mesure que l'exigence de près augmente<sup>1</sup>.



## 98 % des ajustements sont couronnés de succès<sup>4</sup>

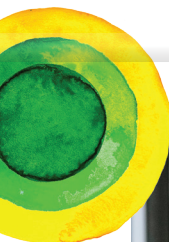
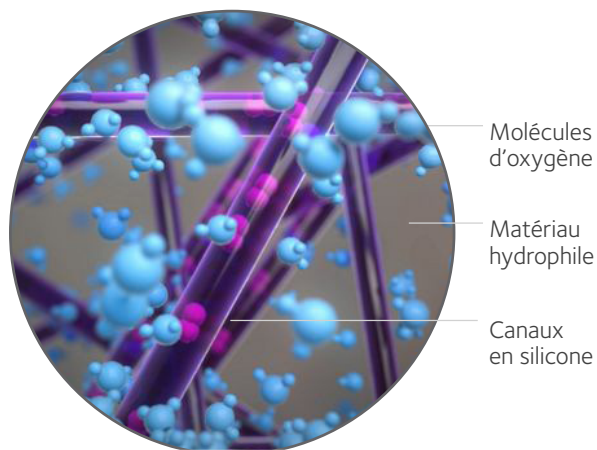
En suivant les instructions du guide d'ajustement ou de l'application OptiExpert<sup>MC</sup>, 98 % des patients s'adaptent avec succès à son utilisation après avoir porté deux paires de lentilles ou moins<sup>4</sup>.



CooperVision<sup>®</sup>  
Live Brightly.<sup>®</sup>

## Un confort inégalé<sup>5</sup>

La technologie Aquaform<sup>MD</sup> emprisonne l'humidité dans la lentille et la garde souple pour une expérience de port plus confortable. Cette mouillabilité naturelle peut aider les yeux à ressentir moins de sécheresse. En effet, en comparaison avec DAILIES TOTAL1<sup>MD</sup> Multifocal et 1 DAY ACUVUE<sup>MD</sup> MOIST MULTIFOCAL, MyDay<sup>MD</sup> multifocal a **obtenu des notes de confort inégalées**<sup>3,5</sup>.



**88 % des patients** ont convenu que MyDay<sup>MD</sup> multifocal les mettait en confiance dans leurs activités quotidiennes<sup>4</sup>

## Préférence des patients

Avec **MyDay<sup>MD</sup>** multifocal, les porteurs sont satisfaits de la performance globale des lentilles et voient leurs besoins en matière de vision et de confort comblés ou dépassés<sup>4,6</sup>. Selon eux, **MyDay<sup>MD</sup>** multifocal est :

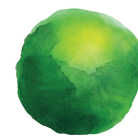
- 1 plus performante que DAILIES TOTAL1<sup>MD</sup> MULTIFOCAL en termes de clarté de la vision lors de l'utilisation d'un appareil numérique<sup>3</sup>
- 2 apporte globalement un meilleur confort que DAILIES TOTAL1<sup>MD</sup> MULTIFOCAL<sup>3</sup>
- 3 est une solution qu'ils préfèrent globalement à 1-DAY ACUVUE<sup>MD</sup> MOIST MULTIFOCAL<sup>7</sup>

## Prescrivez MyDay<sup>MD</sup> et donnez à vos patients la satisfaction dont ils ont besoin pour continuer à porter des lentilles cornéennes



<b>Matériau de lentille</b>	stenfilcon A
<b>Technologie</b>	Technologie Aquaform <sup>MD</sup>
<b>Courbe de base</b>	8,4 mm
<b>Diamètre</b>	14,2 mm
<b>Gamme de puissance</b>	+8,00 D à -10,00 D (incréments de 0,25 D) -10,50 D à -12,00 D (incréments de 0,50 D)
<b>ADDITION</b>	Faible(+0,75 D à +1,25 D) Intermédiaire (+1,50 D à +1,75 D) Élevée (+2,00 D à +2,50 D)
<b>Dk</b>	80
<b>Teneur en eau</b>	54 %
<b>Teinte visible</b>	Oui
<b>Bloqueur d'UV*</b>	Oui

1 Données internes, CVI, 2020. Étude prospective, à double insu, bilatérale, d'une semaine d'essai portant sur les lentilles multifocales à usage unique MyDay<sup>MD</sup> ; n = 104 porteurs habituels de lentilles multifocales. 2 Données internes, CVI, 2021. Base de données sur la couverture Rx n=102 816 yeux ; 42 à 70 ans 3 Données internes, CVI, 2021. Étude prospective, avec sujets masqués, randomisée, bilatérale et croisée de deux semaines d'essai sur cinq sites aux États-Unis portant sur les lentilles multifocales à usage unique MyDay<sup>MD</sup> et DAILIES TOTAL1<sup>MD</sup> Multifocal ; n = 58 porteurs habituels de lentilles multifocales. 4 Données internes, CVI, 2020. Étude prospective, à double insu, bilatérale, d'une semaine d'essai au Royaume-Uni portant sur les lentilles multifocales à usage unique MyDay<sup>MD</sup> ; n = 104 porteurs habituels de lentilles cornéennes multifocales ; données internes, CVI, 2021. Étude prospective, à double insu, randomisée, bilatérale, de deux semaines d'essai sur cinq sites aux États-Unis portant sur les lentilles multifocales à usage unique MyDay<sup>MD</sup> ; n = 58 porteurs habituels de lentilles multifocales. 5 Données internes, CVI, 2020. Étude prospective, à double insu, randomisée, bilatérale et croisée de deux semaines d'essai portant sur les lentilles MyDay<sup>MD</sup> multifocal et 1 DAY ACUVUE<sup>MD</sup> MOIST MULTIFOCAL ; n = 104 porteurs habituels de MFCL. 6 Données internes, CVI, 2021. Étude prospective, avec sujets masqués, randomisée, bilatérale, de deux semaines d'essai sur cinq sites aux États-Unis portant sur les lentilles multifocales à usage unique MyDay<sup>MD</sup> et DAILIES TOTAL1<sup>MD</sup> Multifocal ; n = 58 porteurs habituels de lentilles multifocales. 7 Données internes, CVI, 2020. Étude prospective, à double insu, randomisée, bilatérale et croisée d'une semaine d'essai portant sur les lentilles MyDay<sup>MD</sup> multifocal et de 1 DAY ACUVUE<sup>MD</sup> MOIST MULTIFOCAL ; n = 104 porteurs habituels de MFCL.



CooperVision®  
Live Brightly.®